



**Eglise catholique-romaine** de la région de Berne  
Paroisse catholique-romaine de langue française de Berne et environs

## **Sortie des aînés**

### **Mercredi 3 septembre 2025**

### **Mariastein (SO)**



*Chère Madame, cher Monsieur,*

*La paroisse est heureuse de vous inviter à la sortie annuelle des aînés, ainsi que votre partenaire le cas échéant.*

*En tant qu'église officielle de pèlerinage de l'Année Sainte 2025 dans le diocèse de Bâle, la basilique de Mariastein a été choisie comme point culminant de notre excursion.*

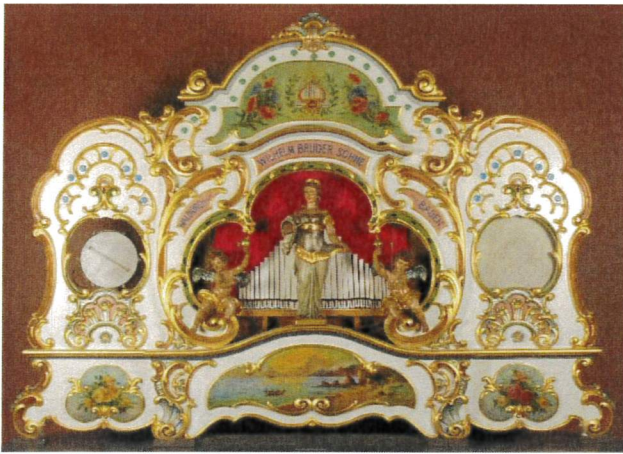
*Mais avant de nous y rendre, nous ferons un petit détour par Seewen (SO) pour visiter le splendide musée des automates à musique. C'est à la cafétéria, attenante au musée, que nous sera servi le traditionnel café/croissant. La visite guidée du musée qui suivra, durera une heure environ.*

*Puis nous nous rendrons au restaurant « Schlosshof », dans les hauteurs de Dornach, pour y prendre le repas de midi.*

*L'après-midi, nous serons conviés à rejoindre le célèbre lieu de pèlerinage suisse, Mariastein (« Notre-Dame-de-la-Pierre » en français). Cette abbaye, située dans le canton de Soleure, appartient à la congrégation bénédictine de Suisse. L'intérieur de la basilique, construit à l'origine dans le style gothique tardif, a été redessiné à plusieurs reprises, meublé et peint dans le style néo-baroque entre 1900 et 1934.*

*Nous vous invitons vivement à découvrir ou redécouvrir ce lieu merveilleux et à nous faire parvenir votre inscription avant le vendredi 22 août.*

*Recevez, chère Madame, cher Monsieur, nos cordiales salutations.*  
*L'équipe pastorale*



Le Musée des automates à musique de Seewen (SO) abrite une des collections les plus importantes et les plus célèbres au monde de boîtes à musique suisses à cylindres et à disques, de montres et de bijoux dotés de mécanismes musicaux et d'autres automates à musique mécaniques datant des deux derniers siècles.



Aujourd'hui, les clients qui s'arrêtent au restaurant Schlosshof à Dornach peuvent profiter de ce que les chevaliers et les comtes appréciaient autrefois : La cuisine raffinée et une bonne cave. Une vue unique vous est offerte sur les vallées de la Birse, du Leimental, la ville de Bâle, l'Alsace voisine et les Vosges.



L'abbaye de Mariastein

Les débuts du lieu de pèlerinage de Mariastein remontent à la fin du 14<sup>e</sup> siècle. Selon la légende, un enfant est tombé du rocher et a été sauvé par la Vierge Marie. Une grotte naturelle a été transformée en chapelle sous la basilique.

## Programme

08h00		Berne	Devant la basilique Taubenstrasse 6
Rassemblement			
08h15	dép.	Berne	Pour Seewen
09h45	arr.	Seewen	Café-croissant
10h40		Seewen	Visite du musée des automates à musique
11h45	dép.	Seewen	Pour Dornach
12h30	arr.	Dornach	Hôtel Schlosshof Repas de midi
15h00	dép.	Dornach	Pour Mariastein
15h45	arr.	Mariastein	Temp libre
16h30	dép.	Mariastein	En route pour Berne
18h30	arr.	Berne	Devant la basilique Taubenstrasse 6

## Repas

Bouquet de salade

\*\*\*\*\*

Tranches de porc à la crème  
aux champignons \*

Pâtes au beurre  
Légumes de saison

\*\*\*\*\*

Salade de fruits et crème chantilly

\***Les personnes végétariennes** sont priées de s'annoncer auprès de Jeannette Pillonel, tél. 031 961 47 70.

\*\*\*\*\*

## Inscriptions

Prix par personne CHF 85.00 (sans les boissons)  
incluant :

- Voyage
- Café-croissant à Seewen (offert par la paroisse)
- Visite guidée du musée à Seewen
- Repas à l'hôtel Schlosshof à Dornach (SO)
- Visite de l'abbaye de Mariastein (SO)

\*\*\*\*\*

**Veillez régler la somme avant le vendredi 22 août**  
au moyen du bulletin de versement joint à l'invitation.

Le versement tient lieu d'inscription.

## Récépissé

Compte / Payable à

CH32 0900 0000 3043 9847 1  
Paroisse catholique de langue française de  
Berne  
Rainmattstrasse 20  
3011 Bern

Payable par (nom/adresse)


Monnaie Montant

CHF	

Point de dépôt

## Section paiement



Monnaie Montant

CHF	

Compte / Payable à

CH32 0900 0000 3043 9847 1  
Paroisse catholique de langue française de Berne  
Rainmattstrasse 20  
3011 Bern

Informations supplémentaires

course des Aînés

Payable par (nom/adresse)
